

I servizi del Centro per le famiglie sono rivolti a

- \* coppie con figli
- \* genitori che stanno attraversando un momento critico nel rapporto con i figli, per problemi educativi, dubbi e fatiche legate al percorso di crescita di bambini e adolescenti, oppure per situazioni di separazione e divorzi
- \* famiglie monoparentali
- \* genitori adottivi e affidatari
- \* gruppi, associazioni, aggregazioni familiari che operano nell'ambito della promozione della cultura a favore dell'infanzia e adolescenza o che desiderano attuare progetti ed iniziative rivolte alle famiglie.



Centro per le famiglie



#### Sede di Santarcangelo

Piazzale Esperanto n. 6 (Stazione F.S.)  
47822 Santarcangelo di Romagna (RN)

Sportello Informafamiglie:  
lunedì e giovedì  
dalle 8.30 alle 12.30 dalle 15.00 alle 18.00  
mercoledì e venerdì  
dalle 8.30 alle 12.30.  
Tel./Fax 0541 624246

#### Sede di Novafeltria

Palazzo Lombardini, Corso Mazzini n. 62  
47863 Novafeltria (RN)

Sportello Informafamiglie:  
primo e terzo martedì del mese  
dalle 9.30 alle 12.00.  
Cel. 3292307252

[www.informafamiglie.it](http://www.informafamiglie.it)

e-mail: [informafamiglie@vallemarecchia.it](mailto:informafamiglie@vallemarecchia.it)

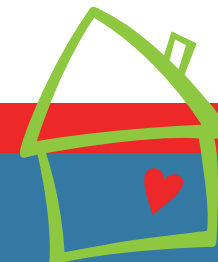
I servizi di Consulenza educativa familiare  
e di Mediazione familiare si effettuano previo  
appuntamento.



cercaci su Fb  
Centro per le Famiglie Valmarecchia

# Centro per le famiglie

Unione di Comuni Valmarecchia





### Sportello Informafamiglie&bambini

Sportello informativo dell'Unione di Comuni Valmarecchia per offrire accoglienza, orientamento e informazione sull'offerta territoriale di opportunità e servizi in ambito educativo, sociale, sportivo e del tempo libero.

### Sito Informafamiglie e Newsletter

Visitando il sito [www.informafamiglie.it](http://www.informafamiglie.it) è possibile conoscere eventi, attività e corsi rivolti a bambini e genitori, incontri e conferenze a carattere regionale e locale.

Attraverso la Newsletter mensile si riceveranno informazioni sulle attività del Centro per le famiglie e del territorio, bandi e scadenze di interesse per le famiglie, attività ludiche per bambini.

Per ricevere la Newsletter si può effettuare l'iscrizione direttamente dal sito [www.informafamiglie.it](http://www.informafamiglie.it)

### Consulenza educativa familiare

Opportunità di ascolto e sostegno psicologico rivolto a genitori, a chi si appresta a diventarlo, agli adulti che si occupano di bambini, adolescenti e famiglie, riguardante dubbi e difficoltà connesse al percorso di crescita dei figli da 0 a 18 anni. E' un intervento a favore degli adulti per valorizzarne le capacità osservative e riflessive, sostenendoli nelle responsabilità quotidiane con bambini e adolescenti.

### Mediazione familiare

Incontri rivolti a genitori che stanno intraprendendo un percorso di separazione, hanno lo scopo di realizzare una genitorialità condivisa. E' un aiuto concreto alla famiglia in questa delicata fase di cambiamento.

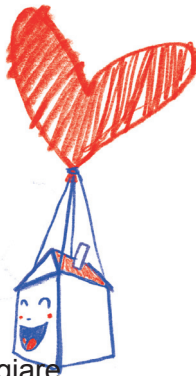
### Mediazione culturale

Servizio svolto nelle scuole del territorio che si avvale di mediatori culturali per sostenere la famiglia dell'alunno nel processo di integrazione scolastica.

### Il Centro per le famiglie organizza

- \* corsi di accompagnamento alla nascita, in collaborazione con l'ASL Romagna ed un incontro post-nascita, baby-party, per festeggiare l'arrivo del nuovo nato con i neogenitori
- \* corsi di massaggio neonatale per bambini in età 0 - 5 mesi, accompagnati da un genitore
- \* gruppi e corsi per genitori su tematiche educative per il confronto ed il supporto nella realtà familiare
- \* laboratori manuali-creativi per genitori e bambini in età 6 – 36 mesi
- \* laboratori di aiuto allo studio per bambini di scuola primaria e ragazzi di scuola secondaria di primo grado
- \* corsi di lingua per stranieri presenti sul territorio dell'Unione di Comuni Valmarecchia, livelli A1 e A2.

Tutti i servizi del Centro per le famiglie sono gratuiti.



# Centro per le famiglie